



## Villa Volym är en villa att växa i!

Här finns förutsättningar för er framtid.  
Bygg till- och Byggom när det behövs.

Sovrummen är placerade i husets ytterkanter, ett sovrums ligger lite avskilt och nära WC.

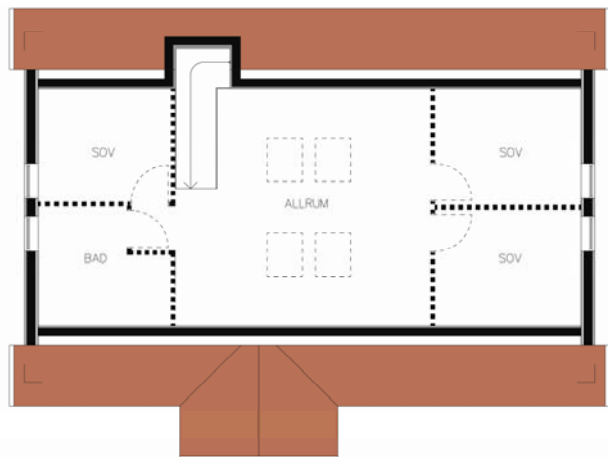
Övervåningen kan erbjuda ytligare 66kvm, med t.ex. tre sovrums och ett badrum, eller varför inte en extra lek yta för barnen.

Med Villa Volym får ni ett trevligt boende med ett traditionellt utseende, där ni kan bestämma själva hur övervåningen skall nyttjas.

*Not. Entréveranda. Fönsterspröjs och fönster på öp. Åt tillval.*

## Fakta Villa Volym

Antal plan .....	1(2)
Antal rum .....	4 rum o kök
Boyta bottenplan .....	92 m <sup>2</sup>
Golvnya övreplan .....	66 m <sup>2</sup>
Total .....	158 m <sup>2</sup>
Takhöjd.....	2,4m
Taklutning .....	38°





## Villa Volym

### Generell beskrivning

Storlek 92 m<sup>2</sup> boyta bottenplan, 66 m<sup>2</sup> oinredd övervåning.

Pris enligt separat beskrivning **1.239.000 kr** inkl montering

### Ingår ej:

Grund och Markarbeten samt sträckprickmarkerat på ritning, entré veranda, fönsterspröjs samt fönster till övervåning går att få som tillval.

### Tillval:

Material samt ritningar till grund 35.000 kr

Övriga tillval kontakta vår säljare.

### Ingår i priset

<b>Fönster:</b>	3 glas isolerglas U 1.2
<b>Ytterdörr:</b>	Vitmålade.
<b>Innerdörrar:</b>	Vitmålade.
<b>Fönsterbänkar och smyggar:</b>	Mdf. Vitmålade.
<b>Innertak:</b>	Målad gipsskiva.
<b>Lister:</b>	Trälister vitmålade
<b>Innertrapp:</b>	Lucka i tak med steg samt inspektionslucka till grunden.
<b>Kök:</b>	Sentens skåpinredning
<b>El. kap. varor:</b>	Elektrolux
<b>Sanitetsvaror:</b>	IFÖ
<b>Värme:</b>	Panna Nibe Fighter modell 750 anpassad till gällande krav. Vatten buren uppvärmning med radiatorer.
<b>Ventilation:</b>	Frånluft med återvinning genom värmepump.
<b>Ytterväggar:</b>	Träpanel skyddsgrundad, isolering 215 mm insida gipsskiva.
<b>Yttertak:</b>	Betongtakpannor och underlagsduk, trätakstolar i ramverk. Golv på övervåning golvspånskiva.
<b>Golv:</b>	Våtrumsmatta i bad och klädvård, Tarketts laminatgolv i alla övriga rum.
<b>Plåtbeslag:</b>	Avvattningssystem med hängrännor och stuprör i lackad plåt
<b>Övrigt:</b>	Ritningar ingår för bygglov, konstruktion, grund, och montering.
<b>Försäkringar:</b>	10-årigt konsumentskydd.
<b>Leverans:</b>	Frakt och montering av byggnaden ingår

--Angivet material kan ersättas med likvärdig produkt.--