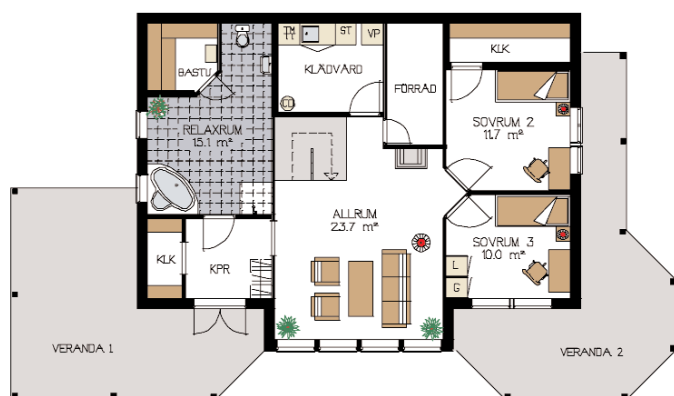
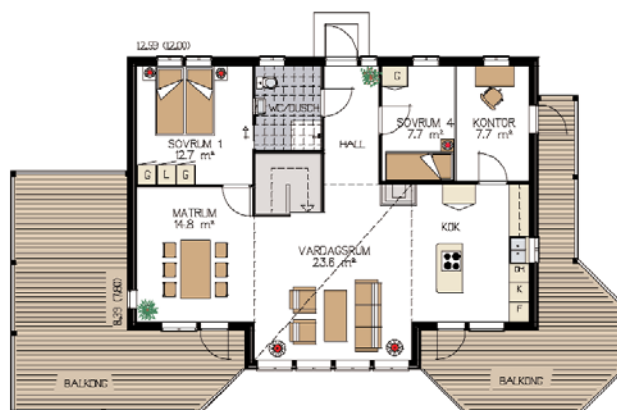


Villa Utö



Souterrängplan, boyta 92 m²



Övre plan, boyta 99 m²

🌿 Ett annat av våra souterränghus för tomter som sluttar uppför från gatan. Man kommer in via entrén i bottenplanet och här finns en utmärkt barn/tonårsavdelning med sovrum, stort allrum och ett rejält relaxrum med bastu i anslutning. Självklart också flera klädkammare och förråd.

Via den snygga trappan kommer man till övre planet som är härligt

öppet och luftigt. Både i vardagsrummet och allrummet är det förberett för öppen spis. Inga mellanväggar mellan kök, vardagsrum och matrum ger maximalt ljusinsläpp och frihetskänsla. Två stora balkonger – både utanför köket och matrummet gör gränsen mellan ute och inne i det närmaste obefintlig. Bara att slå upp balkongdörrarna. Här finns också masterbedroom och kontor.

Fakta Villa Utö

Antal rum	7 rum & kök + relaxrum
Boyta souterrängplan	92 m²
Boyta övre plan	99 m²
Total yta	191 m²
Takhöjd souterrängplan	2,4m
Takhöjd övre plan	2,7m
Taklutning	27°