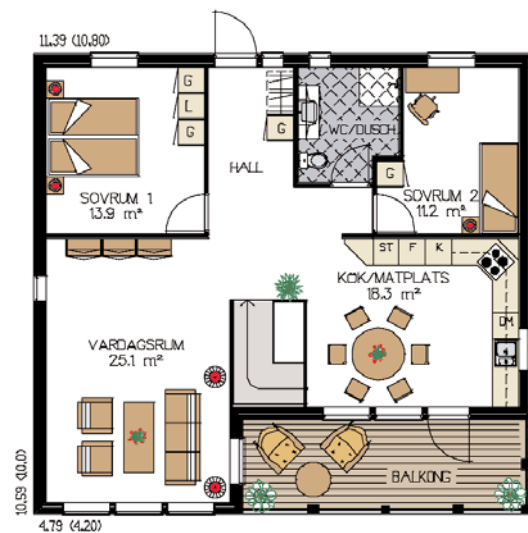


Villa Singö



Souterrängplan, boyta 95 m²



Övre plan, boyta 97 m²

Fakta Villa Singö

Antal rum 6 rum & kök
Boyta souterrängplan 95 m ²
Boyta övre plan 97 m ²
Total yta 192 m ²
Takhöjd övre plan 2,7 m
Takhöjd souterrängplan 2,5 m
Taklutning 35°

🌿 Ett av våra minsta souterrängshus är också ett av de mest välplanerade. På knappt 100 kvm ryms ändå hela 3 sovrum, klädvårdsrum och bastu. Huset passar på tomter som sluttar uppför från gatan. Man kommer in via entrén på souterrängplanet och har sovavdelningen samlad där. Bredvid entrén ligger det inbyggda garaget som har en direktingång till hallen. På framsidan finns även en överbyggd

uteplats som är mysig att koppla av på. Trappan i entrén leder upp till övervåningen med sin luftiga ljusa atmosfär. Det är öppna lösningar mellan köket och vardagsrummet, och utanför vardagsrummet finns en mysig balkong där man kan avnjuta lunch och middag under varmare dagar. Singö passar bra för den lilla familjen, med små barn eller för familjen där barnen börjat flytta ut.