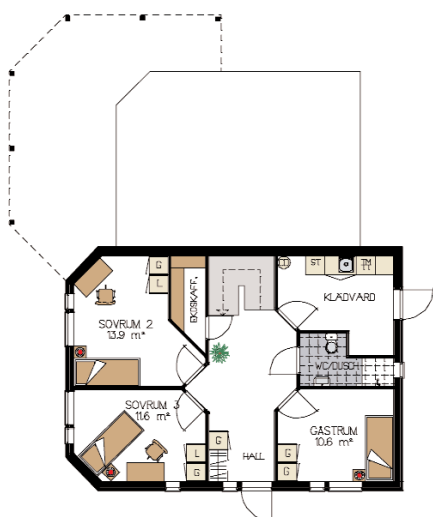
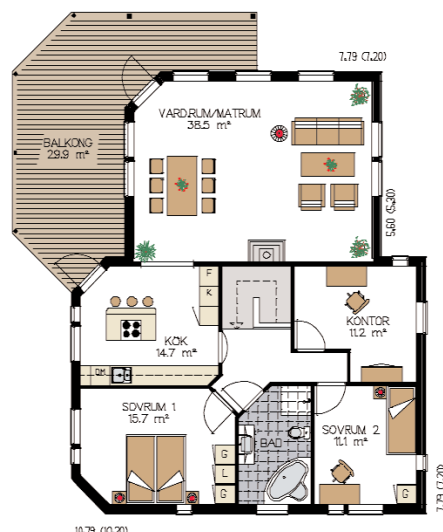


Villa Nämdö



Souterrängplan, boyta 71 m²



Övre plan, boyta 113 m²

Har du en sluttningsomt ska du ta en närmare titt på den här smart planerade villan. Den är tänkt för en tomt som sluttar uppför från gatan. Via entrén i bottenplanet kommer du in i den väl samlade sovrumsdelen, 2-3 sovrum, gästrum och tvättstuga.

En luftig trappa leder upp till överplanet med ytterligare 2-3 sovrum/-kontor och en härligt öppen köksdel

med stora arbetsytor och köksö i mitten. Det hänger ihop med det luftiga mat- och vardagsrummet. I hörnan finns utgången till den stora vinklade balkongen. Taket har en spännande brytning och ryggåstak i vardagsrummet.

Ett verkligt funktionellt hus för den egna företagaren till exempel eller den stora barnfamiljen.

Fakta Villa Nämdö

Antal rum	7 rum & kök
Boyta souterrängplan	71 m²
Boyta övre plan	113 m²
Total yta	184 m²
Takhöjd souterrängplan	2,4 m
Takhöjd övre plan	2,7 m
Taklutning:	27°