

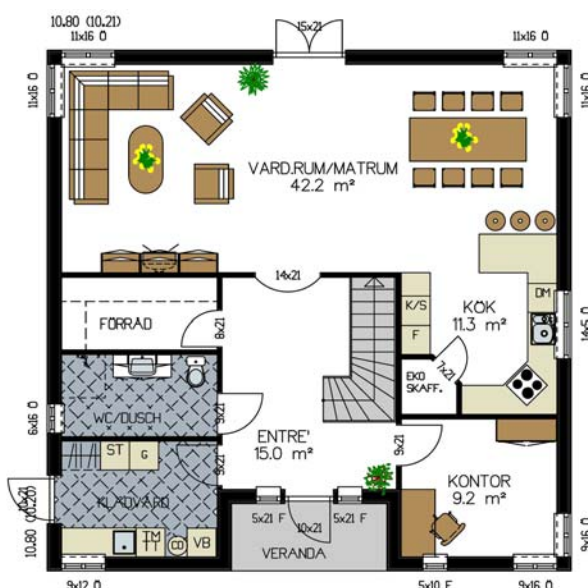


✿ Söker Du den klassiska funkisstilen ska Du titta extra på Hässelby. Här har vi skapat ett riktig maffigt hus som har rena raka linjer med mycket ljusinsläpp. Framsidan präglas av en stram entré med en trevlig balkong ovanpå. Invändigt har vi valt en klassisk planlösning med kök och vardagsrum i fil och öppet däremellan för luftigheten.

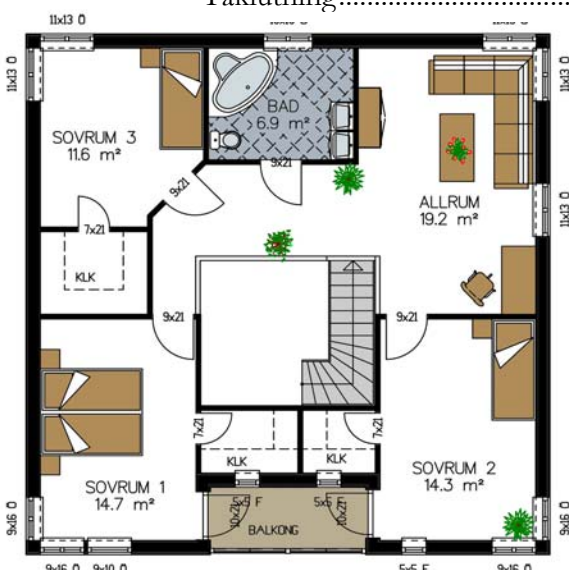
Både matrum och vardagsrum har egna utgångar till trädgården. Det finns också en groventré vid klädvärdan. På övre plan finns tre rymliga sovrum och däremellan ett stort allrum. I sovrum 1 och 2 finns utgång till balkongen.

Fakta Villa Hässelby

Antal plan.....	2
Antal rum.....	6 rum o kök
Boyta bottenplan.....	104.2 m ²
Boyta övreplan	93.4 m ²
Total yta	197.6 m ²
Takhöjd bottenplan	2,7m
Takhöjd övreplan.....	2,4m
Taklutning.....	14°



Bottenplan, boyta 104.2m²



Övre plan, boyta 93.4m²