

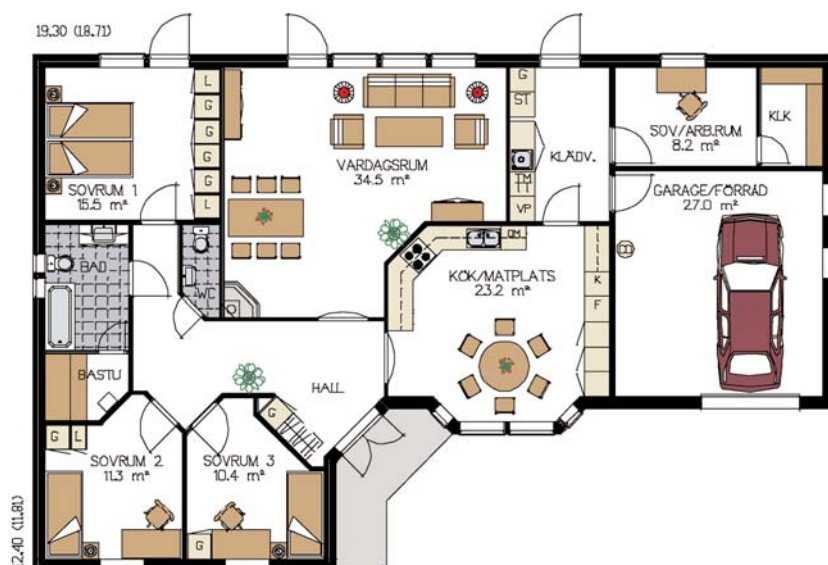
Villa Mona



✿ Kliv in i ett enplanshus i vinkel med en trevlig, traditionell planlösning och rymligt garage/förråd som ingår i själva huskroppen. Entrén ligger precis i vinkeln och du kommer in i en luftig hall med stora, inbjudande valvöppningar till kök och vardagsrum.

Sov- och badavdelningen ligger praktiskt samlad på ena sidan av huset och umgängesytor, kontor och förråd på andra sidan. Självklart har vi sett till att det finns en rymlig bastu i anslutning till badrummet.

Bakom garaget finns ytterligare ett rum i avskildhet som kan fungera som kontor, tonårs- eller gästrum. Perfekt för den som vill vara lite ostörd. Köket har stora arbetsytor och en trevlig matplats i burspråket. Du kan välja mellan tre olika takutföranden; sadeltak, valmat tak eller gavelvalmat.



Fakta Villa Mona

Antal plan	1
Antal rum	5 rum & kök
Boyta	146m²
Biyta	31 m²
Total yta	177 m²
Takhöjd	2,7m
Taklutning	27°