

Villa Grace



🌿 Här kan du se ett av våra mest flexibla enplanshus, som därmed också kan bli ett av de största.

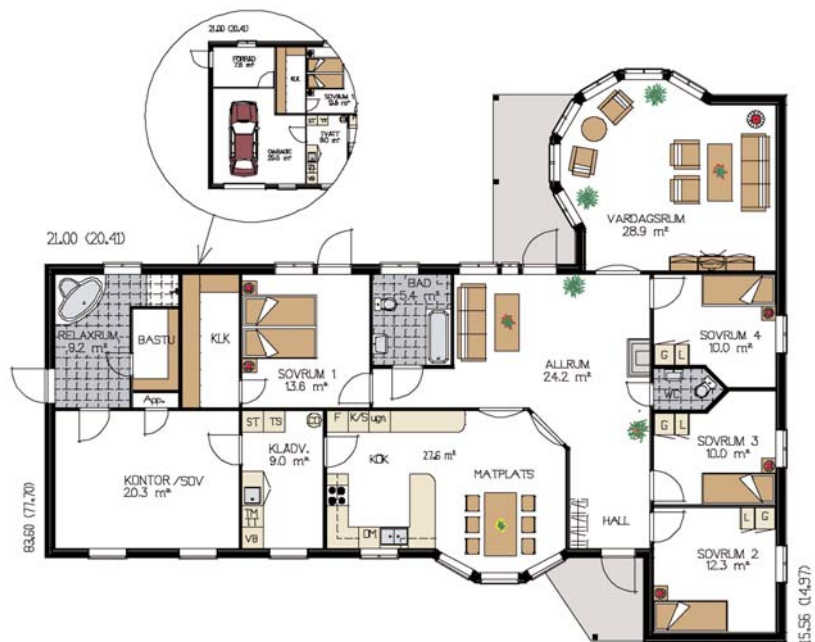
Den tänkta garagedelen på Grace kan även inredas med kontor/sovrums samt en skön relaxavdelning med bastu, vilket utökar den inredda boytan med 30 kvm. På så sätt kan Grace förändras efter familjens behov. När barnen flyttat ut kan bilen flytta in. Husets entré är trevligt placerad under tak och det är helt öppet mellan

kapprummet och allrummet vilket ger ett luftigt intryck.

Allrummet i mitten på huset övergår i vardagsrummet med hörnburspråk och en takhöjd på 2,70 m, vilket ger en härligt rymd och känsla av ljus. Även köksdelen har fått en väl tilltagen matplats med burspråk.

Fakta Villa Grace

Antal plan	1
Antal rum	6 rum & kök+ garage eller relaxrum
Boyta	165–199 m ²
Biyta	34–0 m ²
Total yta	199 m ²
Takhöjd	2,7m
Taklutning	27° valmat tak



Bottenplan, boyta 165–199 m²