

Villa Margareta



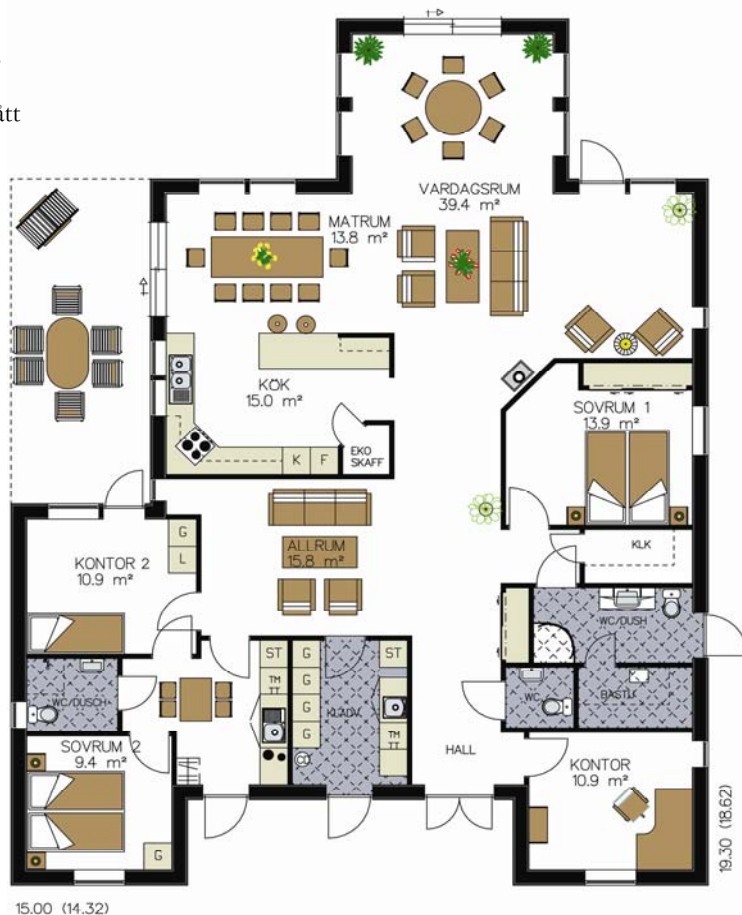
✿ Detta kundanpassade **lågenergihus** med spännande vinklar och takkonstruktioner, är utformat för att maximalt utnyttja solljuset och den härliga utsikten. Redan i den välkomnande entrén möts man av ljuset och den härliga vyn man ser genom huset. Många umgängesytor inbjuder till trevliga stunder med goda vänner.

Notera flexibiliteten med den separata ungdomsdelen/lägenheten/kontoret som har både kök, WC, tvättmaskin och separat ingång. Dessutom det ”halvt” gemensamma allrummet för hemmabion som fått en central plats i huset.

Extra guldkant på huset blir det då det även har ekoskaffer, bastu, braskamin och möjlighet till utomhus spa.

Fakta Villa Margareta

Antal plan.....	1
Antal rum	6 rum o 2 kök
Boyta.....	193m ²
Total yta.....	193m ²
Takhöjd	2,7m
Taklutning	27°



15.00 (14.32)

Bottenplan boyta 193m2